



Gewicht: 1.040 g

Mit dem neuen smc DA 645 25 mm / 4,0 liefert Pentax ein Ultra Weitwinkel Objektiv speziell auf den großen Sensor des 645D-Systems abgestimmt. Neben hervorragender optischer Leistung überzeugt das neue Objektiv durch den wirksamen Staub- und Wetterschutz, welcher das Kamerasystem für den anspruchsvollen und aktiven Outdoor-Fotografen unentbehrlich macht.

Eine Vielzahl von Aufnahmesituationen erfordern besonders starke Weitwinkelobjektive. Das neue Pentax smc DA 645 25 mm /4,0 eröffnet mit einem Bildwinkel von 95° völlig neue Aufnahmeperspektiven im digitalen Mittelformat. Neben der ganz speziellen Sichtweise der 19 mm Brennweite (auf KB umgerechnet) bietet dieses Objektiv eine große Schärfentiefe. Es eignet sich hervorragend für Landschaftsaufnahmen oder Bilder von Innenräumen und liefert den Freiraum und die notwendige Flexibilität für die Fotografie mit einer PENTAX 645D.

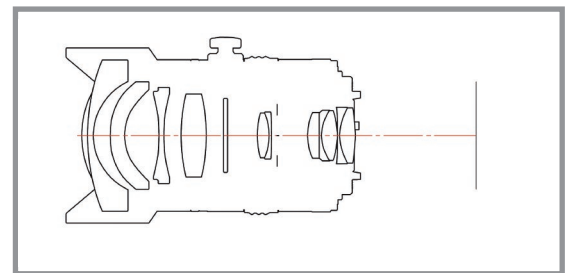
- Optimale Ausleuchtung bis in die Ecken und außergewöhnlich hohe Auflösung durch zwei asphärische Linsenelemente
- Aero Bright Coating für verbesserte Transmission und damit verbundenen höchstmöglicher Kontrast und Schärfe
- Witterungsbeständige Konstruktion durch 11 spezielle Dichtungen gegen Eindringen von Staub und Wasser in das Objektiv
- Filterschublade für Außenbedienung
- Leiser und ruhiger SDM Autofokusantrieb

## smc PENTAX DA645 25 mm F4 AL [IF] SDM AW

Farbe	Art.-Nr.	Barcode
SCHWARZ	26370	0027075215177

### LIEFERUMFANG

	Art.-Nr.
Frontdeckel	31527
Rückdeckel	38492
Tasche S100-200	37752
Zirkular-Polfilter und Neutralfilter	

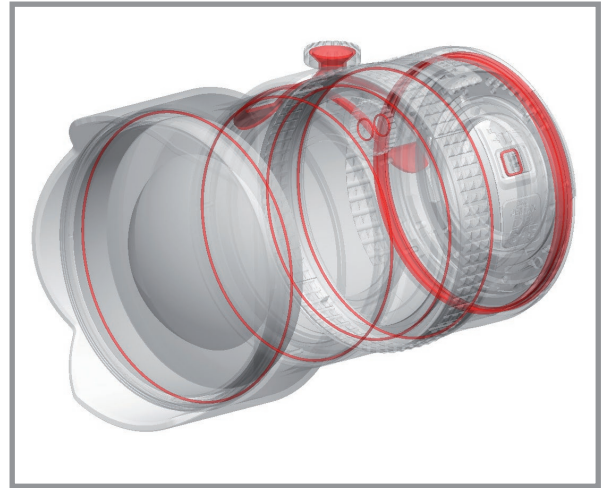


Objektiv	smc PENTAX-DA645 25 mm F4 AL [IF] SDM AW
Objektivanschluss	PENTAX 645AF2-Bajonett
Bildwinkel	95° (mit PENTAX 645D Gehäuse)
Konstruktion	12 Elemente / 8 Gruppen
Blendensteuerung	Automatik
Kleinste Blende	F 32
Anzahl der Blendenlamellen	9
Belichtungsmessung	TTL-Offenblenden-Messung
Entfernungseinstellbereich	0,40 m – ∞
Abbildungsmaßstab	ca. 1:1 (11x)
Filtergröße	40,5 mm (Filterschublade)
Abmessung	148,5 x 63 mm
Gewicht	1.040g

# SCHÄRFENTIEFENTABELLEN

f = 25 mm

F Meter	2,8	4	5,6	8	11	16	22	32
0,303	0,303	0,303	0,303	0,302	0,302	0,302	0,301	0,301
	0,303	0,303	0,303	0,304	0,304	0,304	0,305	0,305
0,31	0,310	0,310	0,310	0,309	0,309	0,309	0,308	0,307
	0,310	0,310	0,310	0,311	0,311	0,311	0,312	0,313
0,33	0,330	0,330	0,329	0,329	0,329	0,328	0,327	0,326
	0,330	0,330	0,331	0,331	0,331	0,332	0,333	0,334
0,4	0,399	0,399	0,399	0,398	0,397	0,396	0,394	0,392
	0,401	0,401	0,401	0,402	0,403	0,404	0,406	0,409
0,5	0,499	0,498	0,497	0,496	0,494	0,492	0,489	0,484
	0,501	0,502	0,503	0,504	0,506	0,508	0,512	0,517
0,7	0,697	0,695	0,693	0,690	0,687	0,681	0,674	0,663
	0,704	0,705	0,707	0,710	0,714	0,721	0,729	0,743
1,0	0,992	0,989	0,984	0,977	0,969	0,956	0,941	0,916
	1,008	1,012	1,016	1,024	1,033	1,049	1,068	1,103
3,0	2,916	2,881	2,836	2,772	2,695	2,577	2,449	2,262
	3,089	3,129	3,184	3,271	3,386	3,597	3,889	4,503
∞	96,330	67,460	48,213	33,777	24,591	16,936	12,343	8,516
	∞	∞	∞	∞	∞	∞	∞	∞



## Bildwinkel smc PENTAX D FA 645 25 mm F4A [IF] SDM AW

■ Brennweitenbereich Digitalkameras



20 mm



25 mm



35 mm



50 mm



70 mm



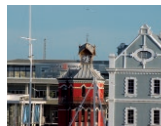
100 mm



135 mm



150 mm



200 mm



300 mm



400 mm



500 mm